



BANNERBOY

DISPLAY PER STAMPE
MONO/BIFACCIALI

Bannerboy è il display che si tensiona in modo molto semplice grazie ai profili che si agganciano, altrettanto semplicemente, all'asta telescopica. Per una presentazione bifacciale basterà ordinare un ulteriore set di profili bannerblock nella lunghezza desiderata. Il set bannerboy viene fornito con una pratica borsa da utilizzare per il trasporto e lo stoccaggio del portabanner.

La struttura ideale
per stampe
mono o bifacciali!



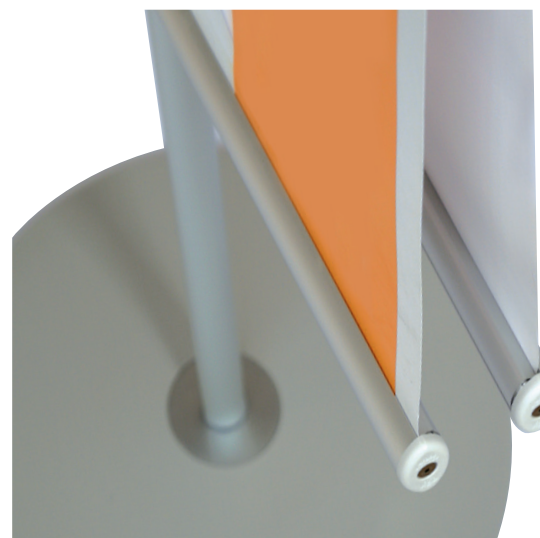
Il sistema ad incastro rende semplice l'aggancio del banner all'asta telescopica, senza viti o utensili.



Solida e robusta asta telescopica che può allungarsi da 1300mm fino a un massimo di 2400 di altezza.

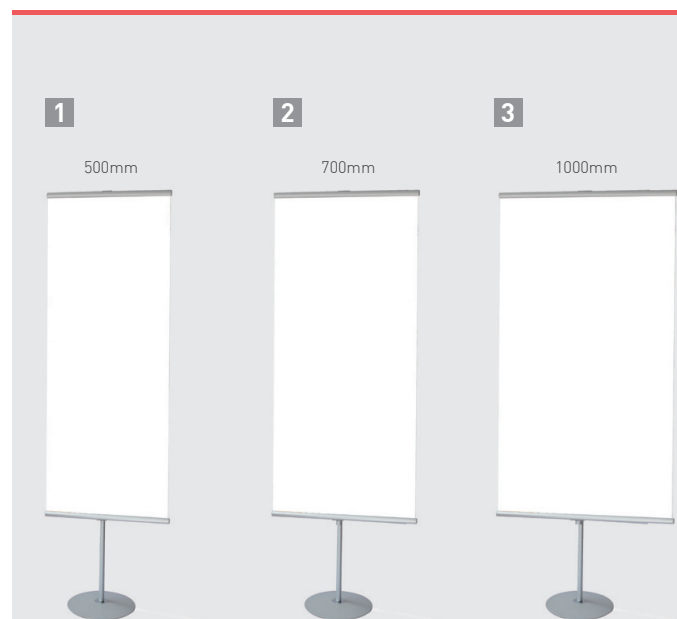


Ordina un ulteriore set di profili bannerblock ed un connettore a clip per avere un supporto bifacciale.



Profili in alluminio anodizzato color argento, tappi laterali e occhielli in materiale plastico, chiavetta per aprire il profilo.

INFO



Bannerboy è disponibile in tre formati: 500 mm, 700 mm e 1000 mm. Altezza regolabile grazie al sistema telescopico.



Borsa per il trasporto inclusa.

A BANNERBOY		1pc
1	BABN500	500mm
2	BABN700	700mm
3	BABN1000	1000mm
4	BABBC	bannerboy connector clip
5	BBC500	bannerblock 500mm
6	BBC700	bannerblock 700mm
7	BBC1000	bannerblock 1000mm